



BRISBY (BLASPHEME !)

à 17h15 du 3 au 21 juillet 2024 | les jours pairs
55min | Ttb - 40 rue Paul Sain Avignon | www.theatredutrainbleu.fr

production **compagnie Le Chant de la Louve**

texte **Théophile DUBUS**

mise en scène **Julie PAPIN** et **Lucas CHEMEL**

interprétation **Julie PAPIN**

contact presse **Elodie KUGELMANN** | 06 62 32 96 15 | elodie.kugelmann@wanadoo.fr

relation presse Ttb **Caroline SOUALLE** | 06 62 25 26 83 | caroline.soualle@theatredutrainbleu.fr

Ttb THÉÂTRE
DU TRAIN
BLEU
AVIGNON

DOSSIER DE PRESSE

SOMMAIRE

- **Communiqué de presse** Page 3
- **Synopsis** Page 4
- **Note d'intention** Page 5
- **Dispositif scénique** Page 6
- **Équipe** Page 7
- **Calendrier** Page 8
- **Presse** Page 9
- **Compagnie** Page 11
 Le Chant de la Louve
- **Extraits texte** Page 12

COMMUNIQUÉ DE PRESSE

BRISBY (blasphème!)

Texte - Théophile Dubus

Jeu - Julie Papin

Mise en scène - Lucas Chemel et Julie Papin

Brisby (blasphème !) raconte l'histoire de Pénéplaine, reine d'un monde à l'agonie. Elle arrive au terme de sa grossesse. Ce jour doit voir la naissance de la Sauveuse : Brisby, un Messie revisité censé effacer les erreurs de ses aînées. Nous sommes au début de la fin, à la seconde qui précède l'impact, mais jusqu'ici tout va bien, et aujourd'hui, Pénéplaine est heureuse...

Réinventant et modernisant la forme du conte en empruntant à l'absurde, ce spectacle traite de l'espoir dans un monde sur le point de disparaître.

Comment raconter la chute d'un monde ? Tout cela avec beaucoup d'humour, de la cruauté et de la sensibilité ?

La scénographie du spectacle, composée de mobilier doré, met en avant un univers homogène et hors du temps. Deux époques y sont mêlées: le style empire et celui rétrofuturiste kitsch des années 70. La dorure sur du mobilier de seconde main montre un monde en apparence riche mais en réalité fragile.

C'est un spectacle de compagnie **Le Chant de la Louve**. Cette jeune compagnie, portée par **Julie Papin**, met en avant les écritures contemporaines, et a pour but de les rendre accessibles à toutes et tous. Travaillant sur des thèmes tels que la solitude, les conséquences du pouvoir et ses effets sur le monde, elle a à cœur de mêler au théâtre le travail sonore, le travail de la langue et celui du corps.

Teaser

Brisby (blasphème!)

55min

Tous les **jours PAIRS** du 4 au 20 Juillet

17H15

Théâtre du Train Bleu

40 rue Paul Sain 84000 Avignon

Contact presse Train Bleu:

Caroline Soualle - caroline.soualle@theatredutrainbleu.fr - 06 62 25 26 83

Contact presse Compagnie:

Elodie Kugelmann - elodie.kugelmann@wanadoo.fr - 06 62 32 96 15

Brisby (blasphème !) raconte l'histoire de Pénéplaine, reine d'un monde à l'agonie. Elle vit dans son palais, protégée par un dôme au milieu du désert, avec ses soeurs, sa secrétaire et sa rossignol de compagnie.

Dehors il fait chaud et ça pue, littéralement, ça sent la mort. Pourtant à l'intérieur du dôme, il fait encore bon vivre.

Aujourd'hui est un grand jour, Pénéplaine arrive au terme de sa grossesse. Ce jour doit voir la naissance de la Sauveuse : Brisby, un Messie revisité censé effacer les erreurs de ses aînées. Nous sommes au début de la fin, à la seconde qui précède l'impact, mais jusqu'ici tout va bien, et aujourd'hui, Pénéplaine est heureuse...

Ce texte est un seule en scène virevoltant. Julie Papin en est l'interprète et doit camper à elle seule presque vingt personnages, tous féminins !

À partir de 12 ans

“INSTANCE – Mais retenons (c'est le plus important) :
Il fait très chaud.
Dehors, ça pue la mort.
Et Pénéplaine est très enceinte.
Quant à nous : nous regarderons (c'est important, qu'il y ait des gens pour voir).”

NOTE D'INTENTION

Réinventant et modernisant la forme du conte en empruntant à l'absurde, *Brisby* (*blasphème !*) traite de l'espoir dans un monde sur le point de disparaître.

Comment raconter la chute d'un monde ? Tout cela avec beaucoup d'humour, de la cruauté et de la sensibilité ?

La pièce questionne cette nécessité de se créer un univers. Jusqu'où va-t-on pour se raconter des histoires et essayer de contenir son monde ?

C'est un texte virtuose que m'a proposé ici Théophile Dubus. Presque vingt personnages, et une seule actrice. C'est le pari que nous avons fait. Un style d'écriture qui nécessite un jeu précis et jubilatoire. Un terrain de jeu incroyable.

Mêlant le jeu, le travail du corps et le travail sur le son, c'est un spectacle pluriel que nous proposons ici.

Mon envie est d'amener le spectateur dans un monde délirant, à la fois comique et féroce.

Julie Papin

DISPOSITIF SCÉNIQUE

L'envie pour notre scénographie est de créer un univers homogène et hors du temps. Nous avons mêlé deux époques: le style empire et celui rétrofuturiste kitsch des années 70. Tout est doré, pour montrer un monde en apparence riche mais en réalité fragile. Les éléments du plateau sont de seconde main, et sont pensés pour créer une scénographie légère.

Comme l'annonce le cadre sur scène, qui représente le dôme de Pénéplaine, l'univers de jeu est délimité dans l'espace. De quoi créer un univers clos et étouffant.



Mais plus l'histoire avance, plus les limites intérieur/extérieur sont brouillées. C'est ce que nous avons représenté dans le travail du son et de la lumière.

Pour **l'univers sonore**, nous avons travaillé avec Hervé Rigaud presque exclusivement à partir de ma voix. Cela amplifie le caractère omniscient du personnage de Pénéplaine. Mais plus la pièce avance, plus l'extérieur rentre, et plus la voix enregistrée est trafiquée et on ne la reconnaît plus.

Véronique Bridier a réfléchi **la lumière** du spectacle de manière à ce qu'elle soit assez légère. Elle a travaillé sur la notion de conte, de chaleur, et sur ce monde qui s'effrite de plus en plus.

Ce travail est adapté aussi selon les lieux où nous jouons.

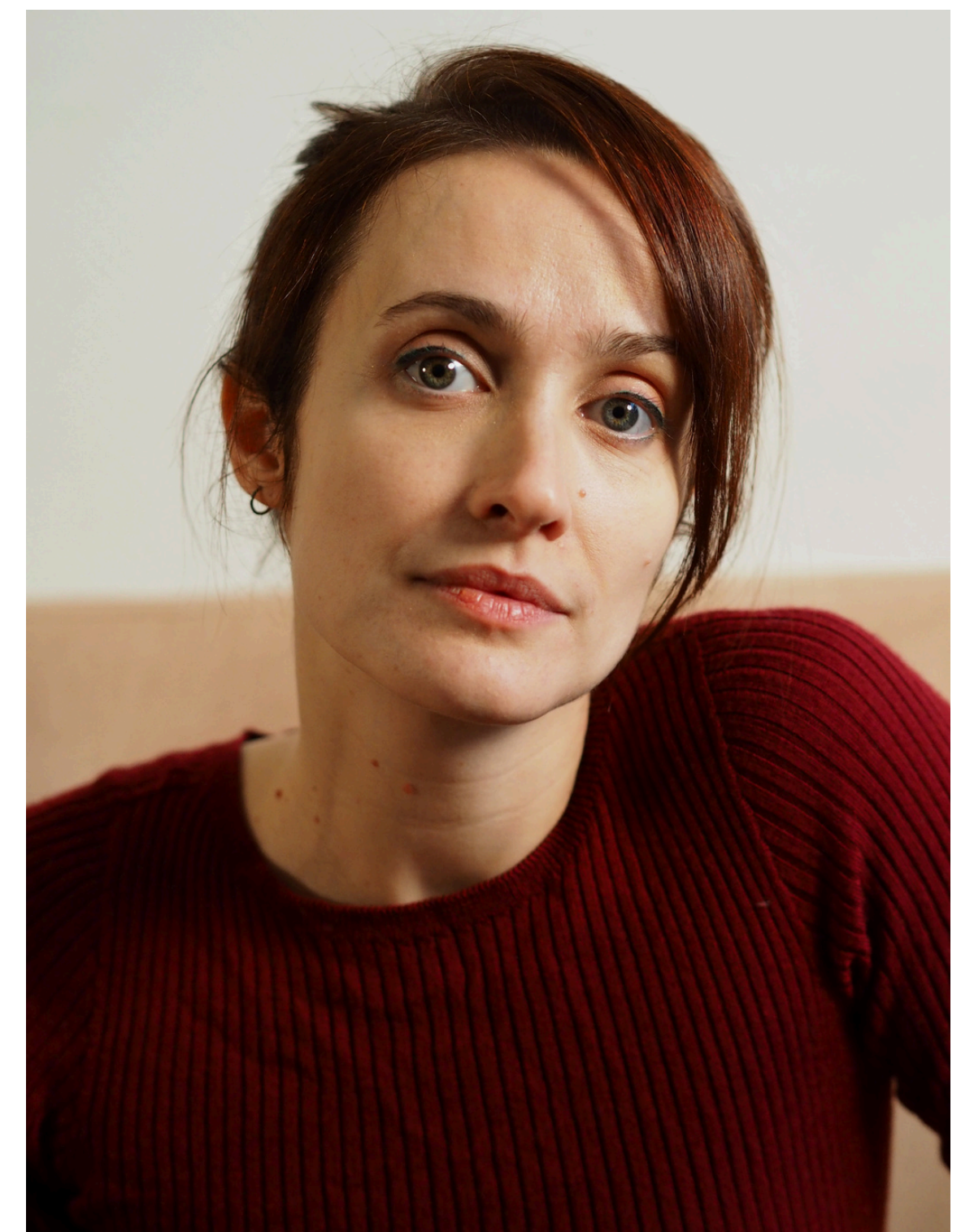


Théophile Dubus - Auteur

Théophile est un ancien de l'ENSATT. En plus d'être auteur, il est également comédien, metteur en scène et directeur de la compagnie Feu un Rat !. Son texte *Variations (copies!)* a été lauréat de l'aide à la création par Artcena

Julie Papin - Jeu / Mise en Scène

Julie s'est d'abord formée en musique avant de se tourner vers le théâtre. Ancienne de l'Estba, elle travaille entre autres avec Catherine Marnas sur *A Bright Room Called Day* qui a notamment joué au Théâtre du Rond-Point. Elle crée sa compagnie Le Chant de la Louve et monte son premier spectacle *Brisby (blasphème!)*



Lucas Chemel - Mise en scène

Lucas est un ancien de l'Estba. En plus d'être comédien, il est metteur en scène et a un intérêt pour la dramaturgie et la direction d'acteurs. Il a fondé sa compagnie, Voici la Bête, met en scène *Un Ennemi du Peuple* d'Ibsen et est actuellement en écriture de son prochain spectacle.



CALENDRIER

14 - 21 mai 2022 - Festival LA RUCHE - TNBA

9-12 novembre 2023 - Lieu Sans Nom à Bordeaux

12/14 et 15 décembre 2023 - Théâtre de l'Elysée à Lyon

9-11 mai 2024- Les Avant-Postes à Bordeaux

6 juin 2024 - Festival Démonstratif à Strasbourg

Juin 2024 - Festival Emerg'en scène à Saint Macaire

4 - 20 juillet 2024 / Jours PAIRS - Festival Avignon - Théâtre du Train Bleu

Co-production: Tnba - CDN de Bordeaux

Soutiens et résidences: Théâtre Olympia CDN de Tours, Avant-Postes, Théâtre de Thouars, Hangar Théâtre



HANGAR
THÉÂTRE

“Avec une belle loufoquerie, la comédienne donne corps à ce conte noir, absurde et totalement délirant. Dorée, pailletée de la tête aux pieds, Elle habite la scène d’une énergie décalée, rafraichissante, fait théâtre de rien. Une révélation! “

L’Oeil d’Olivier, Olivier Frégaville, 24/05/2022

“On assiste à une réelle performance de la part de Julie Papin, une performance presque clownesque. Une histoire complètement loufoque interprétée de manière brillante par Julie Papin. Un drame avec beaucoup d’humour qui nous pousse à la remise en question.”

Toute La Culture, Marguerite Delevingne, 23/05/2022

“Ouvrant alors grand les yeux devant la beauté fabuleuse d’un “compte à rebours” propre à dessiller nos paupières, nous retrouvons notre âme d’enfant enclin à rêver à une planète aimable.”

La Revue du spectacle, Yves Kafka, 1/09/2022

“La comédienne, dans un jeu tout en ruptures, devrait à terme incarner à elle seule les personnages qui peuplent l’espace d’une Cour jaillie de l’esprit fantasque et saugrenu de Peneplaine.”

IO Gazette, Auguste Poulon, 29/05/2022

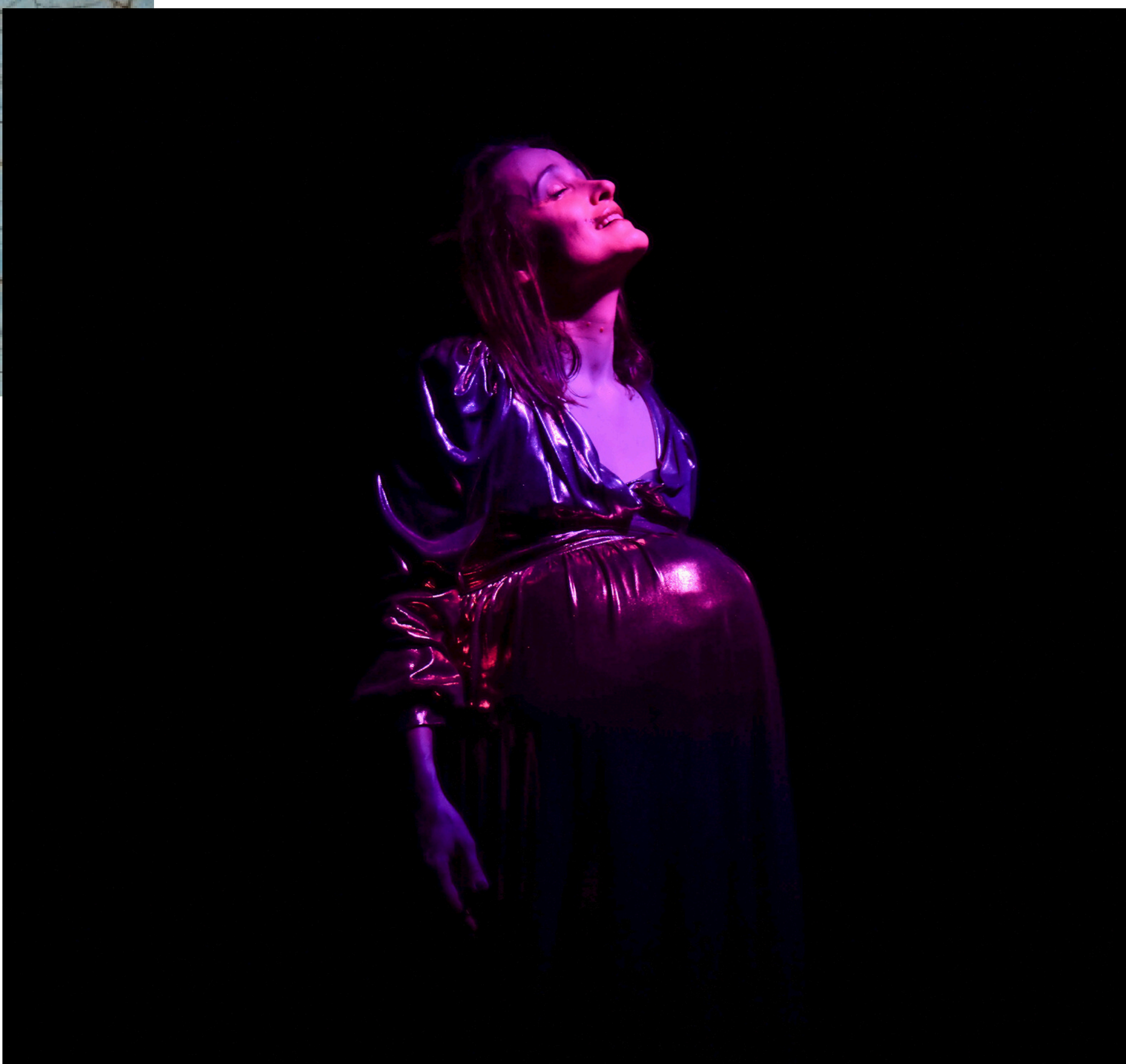
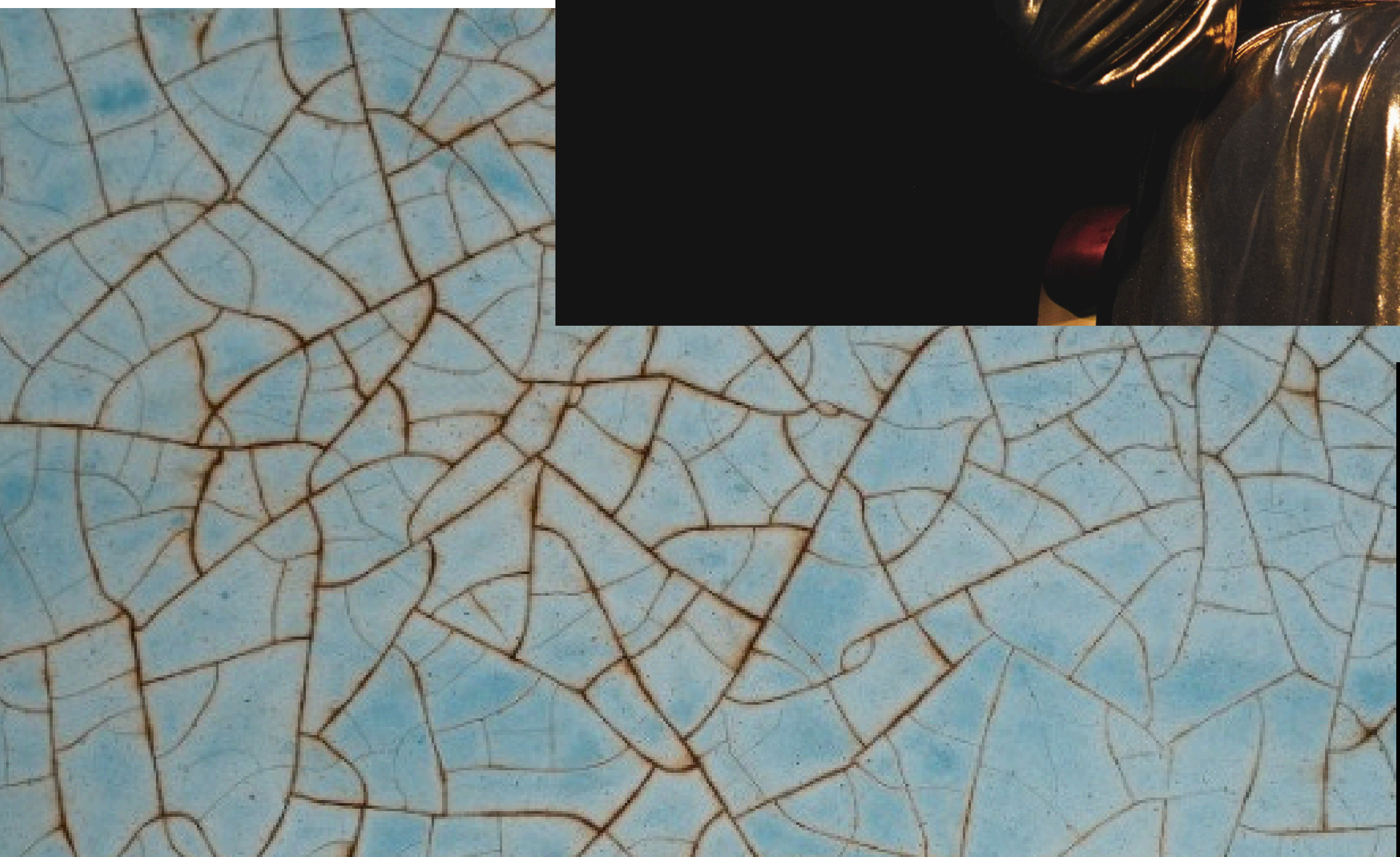
“ Julie Papin dynamite le personnage de Peneplaine dans l’interprétation du texte « *Brisby (blasphème !)* » de Théophile Dubus. L’ancienne de l’Estba incarne à merveille une reine mère absurde d’un royaume en déclin, avec une folle maîtrise du déni. “

Rue 89 Bordeaux, Walid Salem, 24/05/2022

“Une dystopie ébouriffante menée tambour battant, musiques endiablées à l’appui, et narrant avec un humour mordant une fable éternelle : celle d’une humanité qui ne pourrait être sauvée de ses propres dérives que par un Grand Autre venu d’ailleurs...”

Et en maîtresse de la célébration de cette fin de règne époustouflante, Julie Papin, ancienne élève de l’estba de Bordeaux Aquitaine, excelle.”

La Revue du Spectacle, Yves Kafka, 24/11/2024



LA COMPAGNIE

La compagnie **Le Chant de la Louve** est née en 2021. Elle met en avant les écritures contemporaines, et a pour but de les rendre accessibles à toutes et tous.

Travaillant sur la solitude, sur les conséquences du pouvoir et ses effets sur le monde, elle a à cœur de mêler au théâtre le travail sonore, le travail de la langue et celui du corps.

Elle est portée par **Julie Papin**, comédienne, chanteuse et metteuse en scène. Pour chacune de ses créations, elle décidera ou non d'être sur scène. Croyant à la force collective pour mener à bien un projet, elle s'entourera de personnes qu'elle a pu croiser lors de différents spectacles et avec qui un lien s'est créé.

Actuellement en diffusion de *Brisby (blasphème!)*. Également en création d'une forme lectures accompagnées de musique pour des lieux hors salles de spectacle.

Pour Brisby (blasphème !) :

- *Véronique Bridier*, à la lumière, travaille notamment avec les Os'o, la Petite Fabrique, Virginie Barreteau. Un peu touche-à-tout, elle a un regard précieux sur toutes les possibilités du plateau.
- *Hervé Rigaud*, concepteur sonore et musicien, travaille avec différentes compagnies, et crée ses groupes de musique. Il amène une écoute attentive et laisse place à un travail sonore qui s'adapte, évolue avec ce qui se passe sur scène.
- *Marilène Bastien*, costumière vivant à Montréal, travaille avec beaucoup de compagnies de danse et de cirque. Cela a beaucoup aidé à une réflexion sur la liberté que le costume pouvait donner sur scène.

EXTRAITS

“J’avais l’air vieille. Défaite - et ça n’a l’air de rien
Mais le corps de la reine d’un monde en train de s’éteindre en
train de mourir !
Ça m’a fait quelque chose.”

“LE PEUPLE – J’ai mal !
PENEPLAINE - D’ici là, bon peuple, tâche de te souvenir de ce que disent les Textes :
Aime, sois toi-même, et garde ton cœur pur.
Sois prêt à L’acclamer.
Chante, crie Son Nom : Brisby !
LE PEUPLE – Brise bite !
PENEPLAINE – Oh !
Elle ferme brusquement la fenêtre.
Sale porc !
Sale horrible, répugnant, gros : porc !
Vous ne respectez donc rien ?”