



CE QUE JE VEUX DIRE

du 3 au 21 juillet 2024 | relâches les 8 et 15 juillet

départ à 11h40 au Train Bleu - 40 rue Paul Sain pour un A/R gratuit

en navette | durée du spectacle 1h15 | retour à 13h45 Porte Thiers

HORS-LES-MURS | MAIF - ESPACE ÉTOILE | www.theatredutrainbleu.fr

production **compagnie a k entrepôt**

texte, mise en scène et scénographie **Laurance HENRY**

avec **Maria AZIZ ALAOUI, Tiebeu Marc-Henry BRISSY GHADOUT** et **Thomas COUPPEY**

contact presse **Agence Sabine ARMAN** | 06 15 15 22 24 | sabine@sabinearman.com

accompagnée de **Doris AUDOUX** | 06 61 75 24 86 | doris@sabinearman.com

relation presse Ttb **Caroline SOUALLE** | 06 62 25 26 83 | caroline.soualle@theatredutrainbleu.fr



THÉÂTRE
DU TRAIN
BLEU
AVIGNON

DOSSIER DE PRESSE

Calendrier

2023

5 octobre (première) Festival Conte et Compagnies – Territoires de Belfort (90)
12 et 13 octobre Moncontour, C.A.C. / Lamballe Terre et Mer (22)
7 et 8 décembre Trio...s à Hennebont / Inzinzach Lochrist (56)

2024

18 et 19 janvier Théâtre du Pays de Morlaix (29)
8 et 9 février Festival Momix, La Passerelle à Rixheim (68)
13 février Théâtre du Champ Exquis à Blainville-sur-Orne (14)
12 et 13 mars La Passerelle, Scène nationale Saint Briec (22)
29 mars Ville de Gennevilliers, Espace Sâad Abssi (92)
→ Représentation scolaire 14h30 + Tout public 19h30
4 et 5 avril Théâtre Massalia, Marseille (13)
9 avril Festival Puy de Mômes, La Coloc - Cournon d’Auvergne (63)
16 avril L’Hermine, Sarzeau (56)
18 avril Le Petit écho de la Mode, Chatelaudren (22)
24 et 25 mai Festival Le Printemps des petits & grands, Le Méta – CDN Poitiers (86)

Avignon Off

3 au 21 juillet 11h40 Théâtre du Train Bleu – salle Étoile de la MAIF
(relâche les 8 et 15)

Distribution

Texte, mise en scène et scénographie :
Laurance Henry // Assistant mise en scène
et dir. technique : **Erik Mennesson** //
Interprètes : **Maria Aziz Alaoui, Thomas
Cuppey** et **Tiebeu Marc-Henry Brissy
Ghadout** // Assistante chorégraphique :
Pauline Maluski // Composition musicale :
Sylvain Robine // Lumière et régie : **Ydir
Acef** // Costumes : **Sophie Hoarau** //
Regard et dialogue philosophique :
Dominique Paquet // Photographe :
Jeanne Paturel // Chargée de production :
Laurène Blanckaert



Le spectacle

« Donner une forme au silence » Georges Braque



Il y a tant à dire à l'âge adolescent, tant à partager sur soi et le monde, tant à taire aussi.

Chaotique, musicale, continue, heurtée, la prise de parole adolescente est singulière, sauvage et précieuse. Elle se heurte aux autres, aux attentes, aux discours adultes. Verbale tout autant que corporelle, imagée tout autant que silencieuse, elle dit le monde... mais l'entendons-nous ?

Sur la scène transformée en ring, ceinte de 4 gradins, trois jeunes adultes expriment les affres de l'adolescence à travers un langage corporel vibrant.

Ensemble, ils cherchent, tentent de dépasser la difficulté de nommer, de verbaliser. Ils résistent, tâtonnent, se taisent. Une fille, deux garçons inventent un langage très physique, s'affrontent et se confrontent à travers la course, la danse, la lutte, le chant...

[TEASER](#)

Processus de création

À l'image des créations précédentes, Laurance Henry a construit des temps de recherches auprès des publics concernés. Pour *ce que je veux dire*, elle est donc allée à la rencontre d'adolescents sur des territoires différents - ruraux en Bretagne et Lozère / semi-urbains en Normandie et Bretagne / urbains à Mulhouse, Marseille, banlieue Parisienne et de Clermont-Ferrand.

Échanges philosophiques, plastiques, corporelles et photographiques ont nourri l'écriture dramaturgique puis le travail de répétition. Des temps de recherche longs – 14 semaines de résidences – où Laurance Henry est souvent accompagnée de Pauline Maluski qui l'assiste à la chorégraphie, Dominique Paquet, philosophe et Jeanne Paturel, photographe.

« Depuis 2016, je mets en partage mon processus d'écriture en amont de chaque création avec le souhait d'écouter, questionner, recueillir.

Lors de rencontres philosophiques organisées avec des adolescentes-adolescents (collégiens et lycéens), j'ai été régulièrement confrontée à leur difficulté de dire, nommer, argumenter, se défendre, se positionner.

Au-delà de leur crainte de s'exprimer, de prendre la parole devant les autres, il s'agissait pour eux, de pointer le peu d'écoute et d'espace qu'il leur est donné par nous adultes. Comment, dès lors, traduire une pensée, trouver le juste mot, construire du sens ?

Et pourtant, ils ont TANT à dire d'eux, du monde dans lequel elles-ils grandissent, bougent, vivent, se battent, se cognent, donnent, reçoivent.

Nombreux sont ceux qui n'y parviennent pas ou qui croient ne pas y parvenir. Éducation, environnement social, géographique, habitude, découragement, certitude de ne pas y arriver sont quelques raisons de cet empêchement.

La période adolescente augmente cette béance, à cet âge de la vie, on voudrait pouvoir dire mais on n'y parvient pas toujours.

Laurance Henry, Cie a k entrepôt



Les artistes



Laurance Henry

Plasticienne, scénographe de formation (école des Beaux- Arts de Rennes puis école Supérieure des Arts Décoratifs de Strasbourg).

Elle dirige, écrit et met en scène les pièces de la compagnie a k entrepôt depuis sa création en 2000. Toutes les créations s'adressent à l'enfance et la jeunesse. La générosité de ces publics, leur exigence, leur sensibilité induit un mouvement permanent de la pensée.

Elle a été artiste associée du Centre Dramatique De Bretagne/ Théâtre de Lorient, artiste compagne de La Garance/ Scène Nationale de Caillon. Elle est actuellement artiste associée du Théâtre du Champ Exquis, Scène Conventionnée Art Enfance Jeunesse à Blainville-sur-Orne.

Maria Aziz Alaoui

Issue de la promotion 2022 de l'ESAD/ Paris. Formée en Lettres Modernes et Études théâtrales, elle porte sur scène des textes d'auteurs contemporains : Falk Richter, Claudine Galéa... Sa participation à la création de *- ce que je veux dire -* est une première collaboration avec la compagnie a k entrepôt.



Thomas Couppey

Comédien et danseur, issu de l'ESAD Paris, de la promotion « art du mouvement ». Thomas a travaillé avec autant de metteurs en scène que de chorégraphes.

Interprète dans « Tomber en Amour », il rejoint la création *ce que je veux dire*.

Tiebeu Marc-Henry Brissy Ghadout

Formé à l'ERACM, Cannes-Marseille, Marco – passionné par le dessin – travaille avec Emma Dante et David Bobée dans des spectacles aux frontières du théâtre, de la marionnette. Sa participation à la création de *- ce que je veux dire -* est une première collaboration avec la compagnie a k entrepôt.



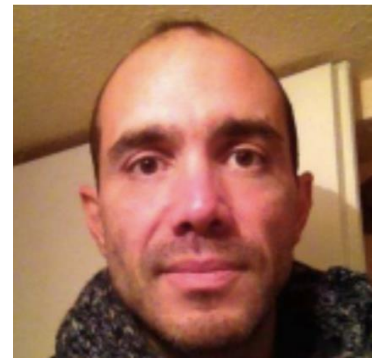


Pauline Maluski

Danseuse, chorégraphe et pédagogue, Pauline oeuvre au sein de la compagnie a k entrepôt depuis plus de 18 ans en tant qu'interprète et assistante chorégraphique. Elle a également dansé pour Denis Plassard et collabore avec Frédéric Cellé, Compagnie Le Grand Jeté.

Sylvain Robine

Compositeur musicien et pédagogue, Sylvain Robine crée et compose avec différentes compagnies dont la compagnie Arcosm, pour laquelle il est interprète de « Bounce », « Sublime », « le Groupe Nuit », « la Cie Désoblique », « la Cie Qalis »... Il a créé les univers sonores et mélodies des pièces « Tomber en Amour » et « mOts premiers ».



Écoutez la musique composée par Sylvain pour « ce que je veux dire » : <https://sylvainrobine.bandcamp.com/album/ce-que-je-veux-dire>

Coproductions

Compagnie a k entrepôt, Territoire de Belfort – Festival conte et compagnies => création octobre 2023, **Petit Echo de la Mode** – pôle culturel et artistique Chatelaudren (22), **Lamballe Terre et Mer** – communauté d'agglomération (22), **Le Théâtre du Champ Exquis** – Scène Conventionnée d'intérêt National Art, Enfance, Jeunesse – Blainville-Sur-Orne (14), **La Passerelle** – Centre Culturel de Rixheim (68), **Théâtre du pays de Morlaix** – Scène de Territoire pour le théâtre (29), **Trio-s** – Scène de Territoire pour les arts de la piste – Hennebont / Inzinzac-Lochrist (56), **La Coloc – Cournon d'Auvergne** – Scène conventionnée d'Intérêt National Art/ Enfance/ Jeunesse (63), **Massalia** – Scène conventionnée d'Intérêt National Art/ Enfance/ Jeunesse Marseille (13), **Le Carré**, Scène Nationale de Château Gontier (53) – **Ville de Champigny-sur-Marne** (94)

Soutiens

Le Fonds d'insertion pour les jeunes comédiens de l'ESAD-PSPBB / La Passerelle, Scène Nationale de Saint-Brieuc (22), **Les Tréteaux de France**, Aubervilliers (93).

a k entrepôt est conventionnée par le Ministère de la Culture et de la Communication (DRAC Bretagne), le Conseil Départemental des Côtes d'Armor et la Ville de Saint Brieuc, et soutenue par la Région Bretagne et Saint Brieuc Armor Agglomération.

Laurance Henry est artiste associée du Théâtre du Champ Exquis, Scène Conventionnée Art, Enfance, Jeunesse de Blainville sur Orne (14) depuis septembre 2019.

La compagnie

Créée en 1998 à Strasbourg, la compagnie est dirigée par un binôme, Laurance Henry et Erik Mennesson.

Laurance Henry est scénographe, plasticienne et metteur en scène, formée aux Beaux Arts de Rennes et aux Arts Décoratifs de Strasbourg.

Erik Mennesson est éclairagiste et assistant metteur en scène, ingénieur de formation. Il a travaillé pour d'autres compagnies avant la création d'a k entrepôt.

La compagnie est installée à Saint-Brieuc en Bretagne depuis 2004.

a k entrepôt est conventionné depuis 2009.

www.akentrepot.fr

*« Que se passe-t-il si tout ce que vous voulez, c'est parler,
et que les mots vous manquent ? »*

Jacques Derrida



Contact presse : **Agence Sabine Arman**

sabine@sabinearman.com – 06 15 15 22 24

www.sabinearman.com